

INFORMAZIONI GENERALI

SEDE

NH DE LA GARE

P.zza XX Settembre, 2 - Bologna

MODALITÀ DI PARTECIPAZIONE

Questo evento formativo si terrà esclusivamente in forma residenziale

ISCRIZIONI



L'iscrizione al corso è gratuita, potrà avvenire esclusivamente attraverso procedura online sul nostro sito: www.mitcongressi.it

Non sarà garantita la possibilità di iscriversi presso la sede congressuale

INFO ECM

Il Convegno è stato accreditato in modalità RES (Formazione residenziale)

N. ECM 1509-1509 - Ore 6 - Crediti 6

Professioni accreditate: Biologo, Farmacista (discipline in Farmacia pubblico del SSN, Farmacia territoriale, Farmacista di altro settore), Fisico (Disciplina: Fisica sanitaria), Fisioterapista, Infermiere, Logopedista, Medico chirurgo (Discipline: Allergologia e immunologia clinica, Anatomia patologica, Anestesia e rianimazione, Chirurgia generale, Chirurgia maxillo-facciale, Chirurgia toracica, Cure palliative, Direzione medica di presidio ospedaliero, Endocrinologia, Farmacologia e tossicologia clinica, Genetica medica, Laboratorio di genetica medica, Malattie dell'apparato respiratorio, Medicina interna, Medicina nucleare, Medicina fisica e riabilitazione, Neurologia, Neurochirurgia, Oncologia, Otorinolaringoiatria, Patologia clinica, Radiodiagnostica, Radioterapia), Psicologo (Discipline: Psicologia, Psicoterapia), Tecnico sanitario di laboratorio biomedico, Tecnico sanitario di radiologia medica.

ISTRUZIONI ECM

Questionario ECM e Attestato di Partecipazione saranno disponibili online accedendo alla nostra piattaforma nella sezione "I miei corsi" della propria area riservata. Ai fini dell'acquisizione dei crediti formativi è **INDISPENSABILE** la presenza effettiva al 90% della durata complessiva dei lavori e il raggiungimento di almeno il 75% delle risposte corrette al questionario di valutazione dell'apprendimento. La compilazione del questionario darà diritto ai crediti SOLO se associata alla verifica dell'effettiva presenza all'evento e alla compilazione contestuale del questionario di gradimento del corso. La scadenza per la compilazione del questionario di valutazione ECM e del questionario di gradimento del corso è fissata entro le 72 ore dalla fine del corso.

SEGRETERIA ORGANIZZATIVA



MI&T srl | Centro Direzionale Bolomnia

via Guelfa, 5 - 40138 Bologna

www.mitcongressi.it

L'ONCOLOGO NEL TEAM MULTIDISCIPLINARE DELLA GESTIONE DEL PAZIENTE CON TUMORE TESTA COLLO RICORRENTE-METASTATICO: CONFRONTO CON IL CHIRURGO ED IL RADIOTERAPISTA

Bologna, 17 maggio 2024

Hotel NH De La Gare

Responsabili scientifici:

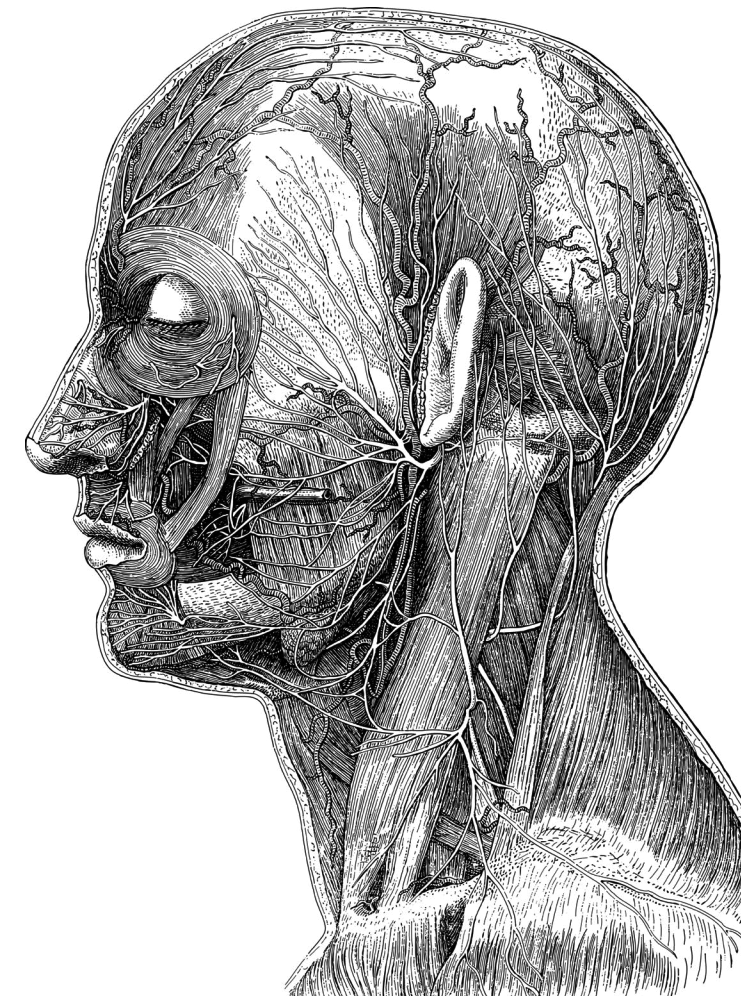
Federica Bertolini,

Elisabetta Nobili

Segreteria scientifica:

Roberta Depenni,

Daria Maria Filippini



con il contributo incondizionato di:



- 10:00** Registrazione partecipanti
- 10:30** Apertura corso con saluti dei Direttori
*Massimo Dominici, Andrea Ardizzoni,
Federica Bertolini, Elisabetta Nobili*
- 10:35** **PRIMA SESSIONE:**
update dell'ultimo anno
Moderatori: *Federica Bertolini, Elisabetta Nobili*
- 10:35** **CHIRURGIA**
Gabriele Molteni
- 10:55** **RADIOTERAPIA**
Elisa D'Angelo
- 11:10** Terapia farmacologica della malattia
ricorrente/metastatica: lo standard di cura nella
complessità del paziente con tumore della testa collo
Roberta Depenni
- 11:30** **NUOVE FRONTIERE DI TRATTAMENTO MEDICO
SISTEMICO IN ONCOLOGIA CERVICO-FACCIALE:**
- SETTING PRECOCE: *Alicia Tosoni*
 - SETTING AVANZATO: *Daria Maria Filippini*
- 12:00** Ruolo del team multidisciplinare in oncologia
cervico-facciale e centralizzazione del paziente
Sebastiano Calpona
- 12:20** Discussione dei temi trattati
- 13:00** LUNCH

- 14:00** **SECONDA SESSIONE:**
lavoro su casi clinici di malattia ricorrente/metastatica
Moderatori: *Roberta Depenni, Daria Maria Filippini*
Tutor ai 2 tavoli: *Martina Napolitano, Lucia Trudu*
- PRIMO TAVOLO**
1. chirurgia di salvataggio; può cambiare l'indicazione se noto il dato di PD-L1?
 2. trattamenti integrati nella malattia oligometastatica: come, dove e quando
- SECONDO TAVOLO**
3. trattamento del paziente frail/elderly
 4. gestione della tossicità da trattamento
- 15:30** **TAVOLA rotonda su casi clinici di "real life"**
*Gabriele Molteni, Elisa D'Angelo,
Sebastiano Calpona,
Martina Napolitano,
Lucia Trudu*
Restituzione casi clinici e discussione
- 17:30** **Chiusura lavori**
*Federica Bertolini,
Elisabetta Nobili*

